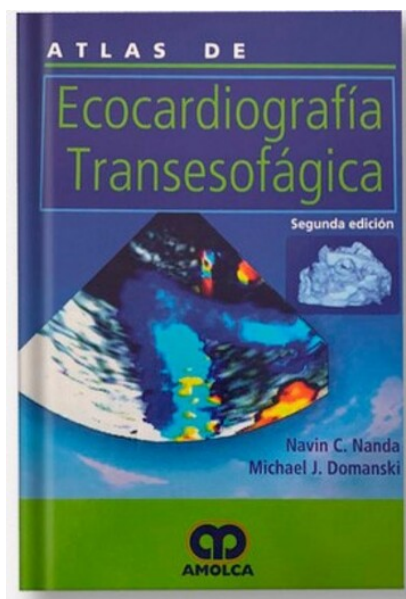


## Atlas de Ecocardiografía Transesofágica

**Autor:** Navin C.Nanda



**ESPECIALIDAD:** Cardiología

### CARACTERÍSTICAS:

ISBN:	9789588328942
Impresión:	Color
Tapa:	Dura
Número de Páginas:	642
Año de publicación:	2009
Número de tomos:	1
Peso:	0 kg
Edición:	2

### DESCRIPCIÓN

La ecocardiografía transesofágica (ETE) ofrece imágenes del corazón con alta resolución temporal y espacial que permiten evaluar su estructura y función. En manos experimentadas, la tasa de complicaciones de la ETE es muy baja. Tal vez las dos principales alteraciones para las cuales la ETE es particularmente útil para el diagnóstico son la endocarditis y los trombos intracavitarios. La aneurisma disecante puede diagnosticarse fácilmente y la ETE es particularmente útil cuando los pacientes tienen intolerancia a los rayos X (como los individuos con insuficiencia renal) o cuando no se les puede practicar imagenología por resonancia magnética (IRM).



1. Anatomía normal  
2. Válvula mitral  
3. Válvula aórtica, aorta y ramas de la aorta  
4. Válvulas, tricúspide y pulmonar  
5. Válvulas y anillos protésicos  
6. Cardiopatía isquémica  
7. Cardiomiopatías y función del ventrículo izquierdo  
8. Cardiopatías congénitas  
9. Tumores y otras lesiones ocupantes de espacio  
10. Lesiones misceláneas  
11. Exploración transfaringea/ transesofágica superior  
12. Ecocardiografía transesofágica tridimensional